

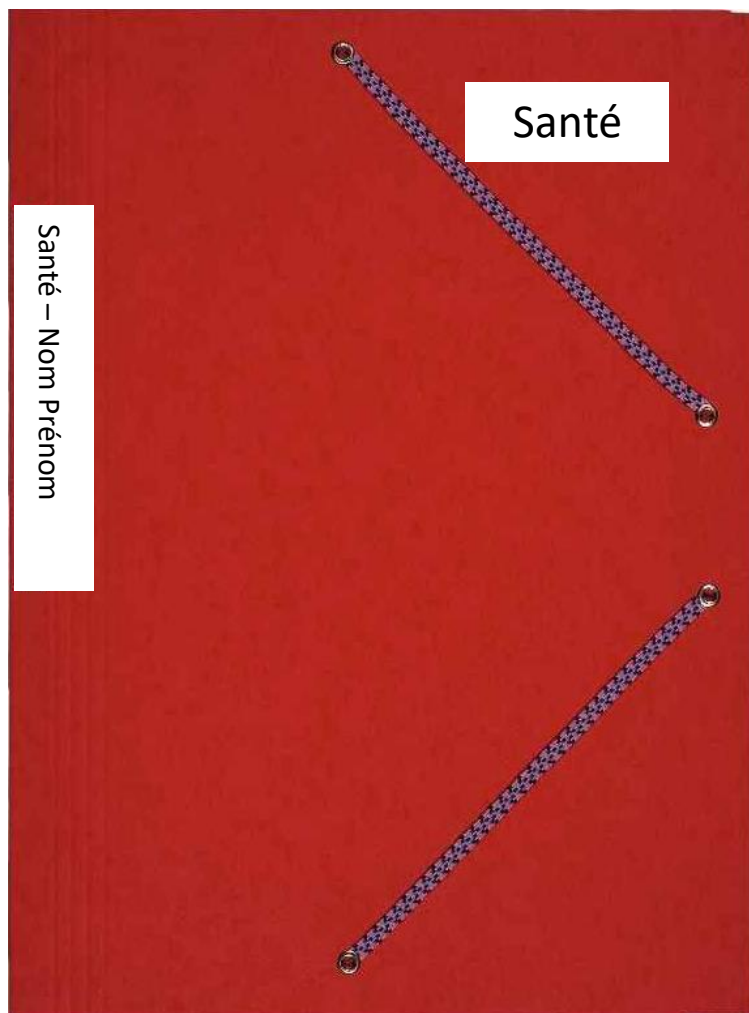
Ma santé m'appartient !



Dans mon dossier il y a 4 pochettes :

- **Administratif** : (CAF, MDPH, Carte identité, carte invalidité,...)
- **Vacances** : (devis et factures de séjours adaptés, bilans des séjours,...)
- **Accompagnements** : (projets personnalisés, note de synthèse, différents courriers,...)
- **Santé** : (Comptes rendus, copies arrêts maladie, attestation CEDEST, courriers,...)

Ma santé m'appartient !

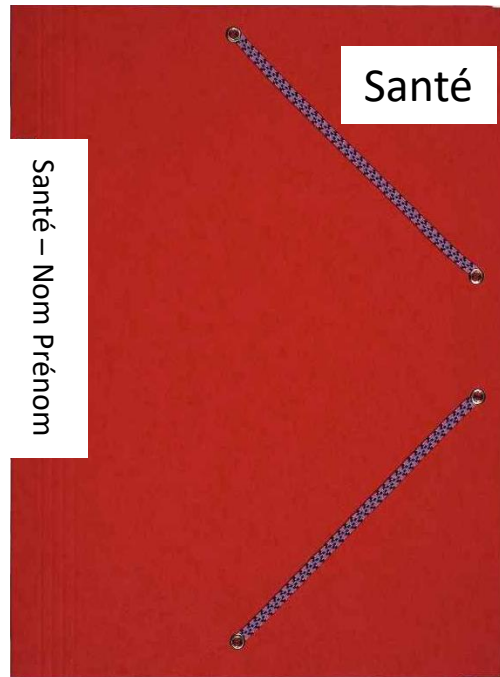


Pochette par spécificité :
médecin traitant, dentiste,
pneumologue, cardiologue,
bilans sanguins, examens, arrêts
maladie, ...

Ma santé m'appartient !

- Pourquoi j'ai un dossier médical ?
- Qu'y a-t-il dans mon dossier médical?
- Qui sont les médecins que je rencontre ?
- Comment je peux identifier chaque médecin?
- Comment mener le suivi de mon dossier médical? Seul? Et/ou accompagné?

Ma santé m'appartient !



Médecin traitant



Dentiste



Dossier Santé



Dossier Santé



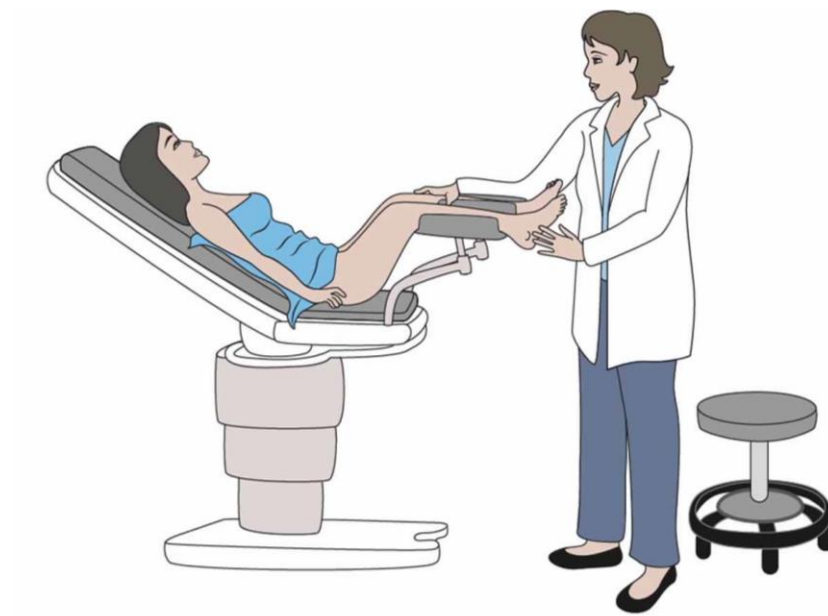
Médecin traitant



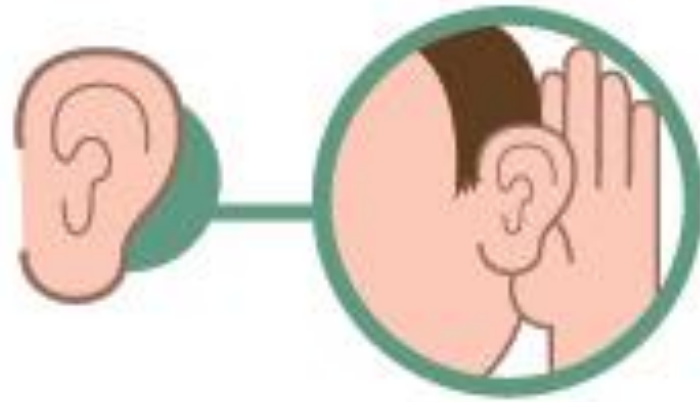
Dentiste



Gynécologue



ORL



Pneumologue



Cardiologue



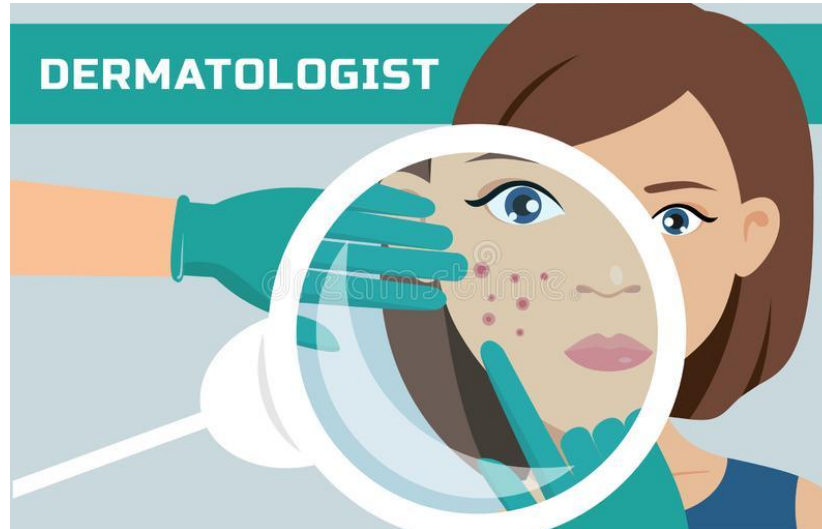
Angiologue



Urologue



Dermatologue



Bilan sanguin



Ophtalmologie



Oncologie - cancer



Arrêt maladie – CEDEST



Hospitalisation



Podologue



Neurologue



Endocrinologue



Radiologie – Scanner – IRM



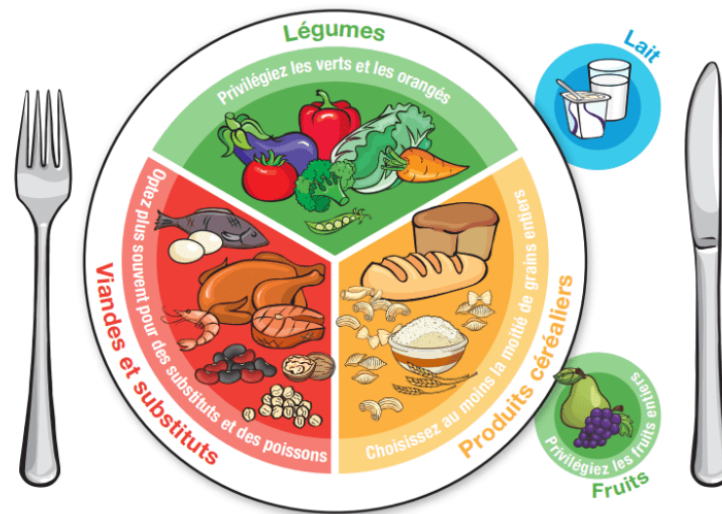
Orthophonie



Gastro-entérologue



Diététicien – nutritionniste



Bilan CPAM



Santé Mentale



Papiers de santé



Identification de la mutuelle dont le numéro Siren		Renseignements administratifs	
Nom, Prénoms		La qualification est au verso de la carte	
Qualité date de naissance		taux	
ensemble des bénéficiaires		Garanties ouvrant droit à tiers payant	

LES BUREAUX D'INFORMATION DES ASSURÉS DE LA MUTUELLE GÉNÉRALISTE